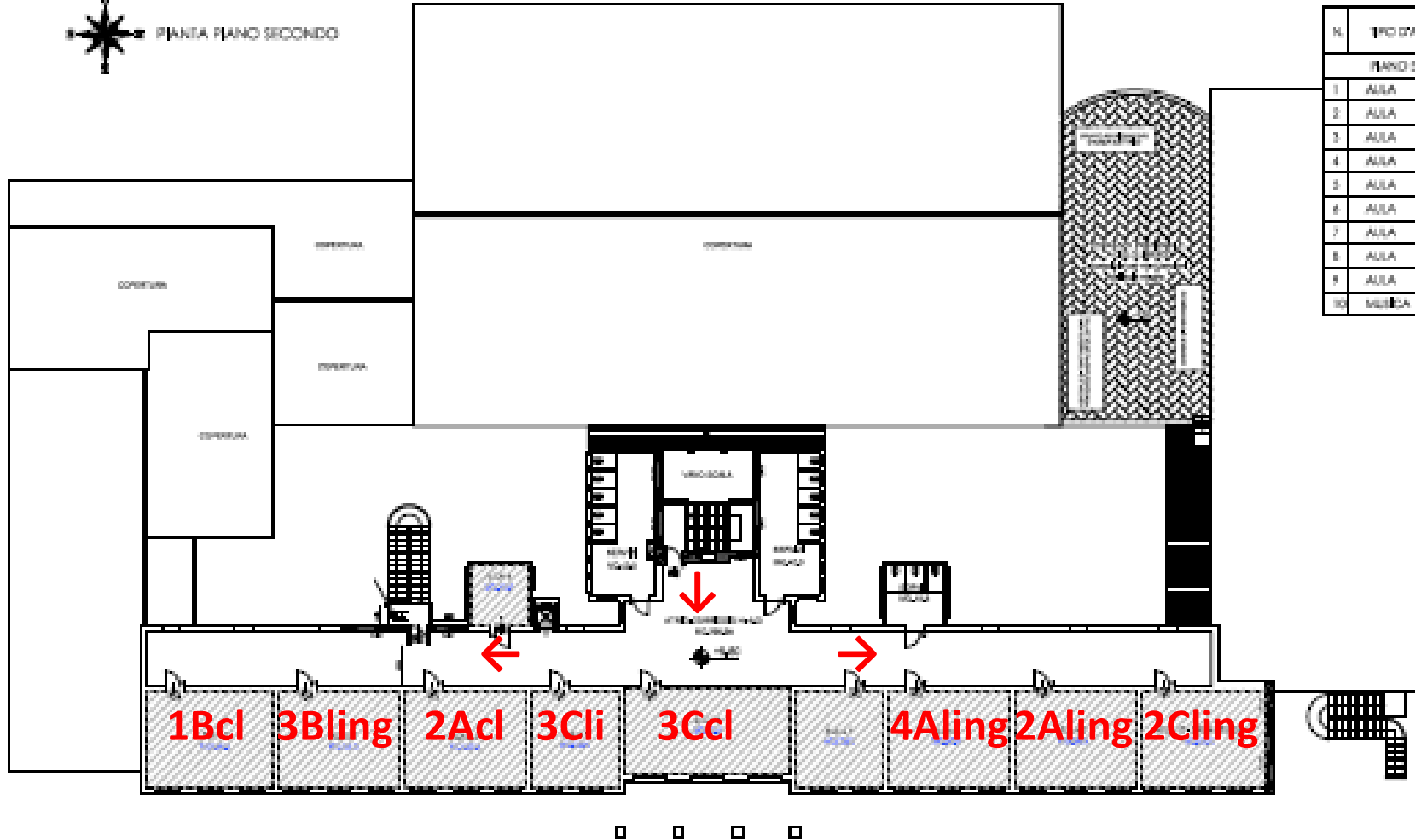


PIANO SECONDO

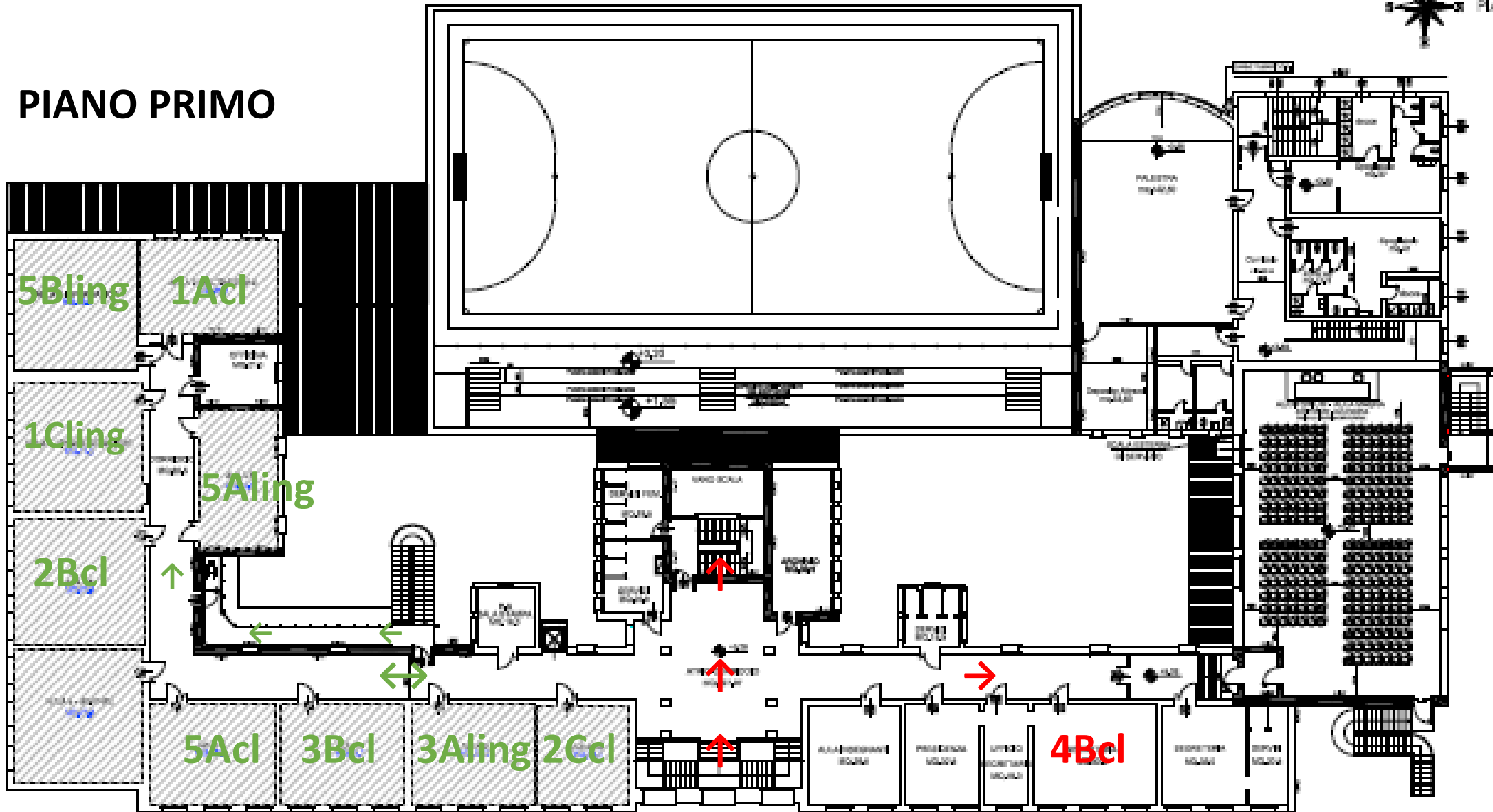


N.	TIPO D'USO	MQ NETTI	CAP. PNEUM. MASS. TECNICA (*) città (quad)	CAP. PNEUM. MASS. TECNICA (*) città (norm)	CAP. PNEUM. MASS. TECNICA (*) città (C.P.)
PIANO SECONDO					
1	AULA	35,5		28	25
2	AULA	32,5		26	25
3	AULA	32,5		28	25
4	AULA	16,5		8	25
5	AULA	35,5		19	25
6	AULA	42,5		31	25
7	AULA	38,5		19	25
8	AULA	35,5		27	25
9	AULA	32,5		28	25
10	MESECCA	64,0	77		
			TOTALI	210	225

(*) CAPACITÀ MASSIMA TECNICA
 con 100% SUPERCLIMA 1 (SINO CLASSICO)
 di 100% con il sistema S.I. n. 20/1199A
 e col C.A. 18 (classico 1872)
 Area nominale: 1,16 mq/classe
 Area Specifica: 0,70 mq/classe (20 = n. classi = 25)



PIANO PRIMO



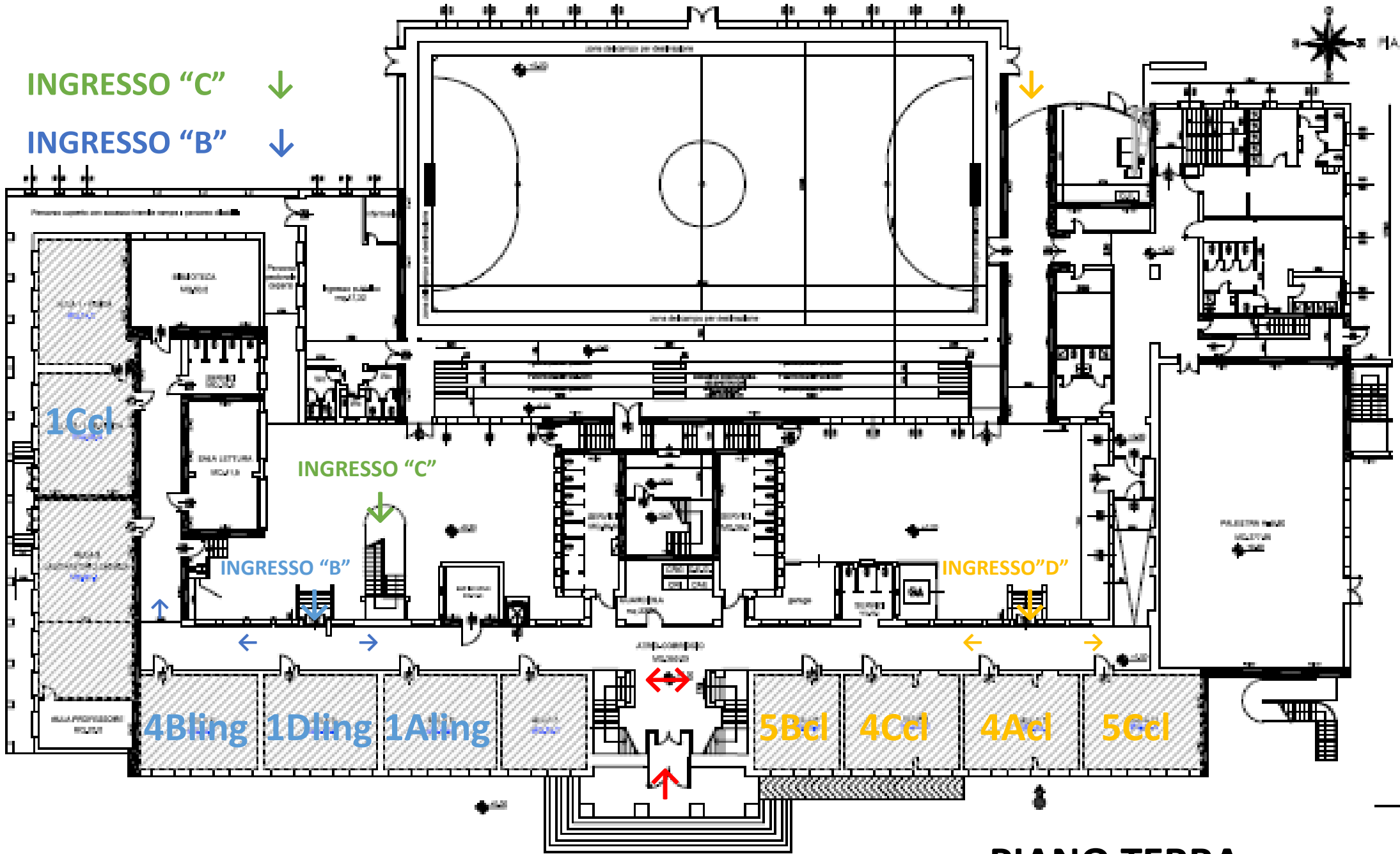
INGRESSO "D" →



INGRESSO "C" ↓



INGRESSO "B" ↓



INGRESSO "A" ↑

PIANO TERRA