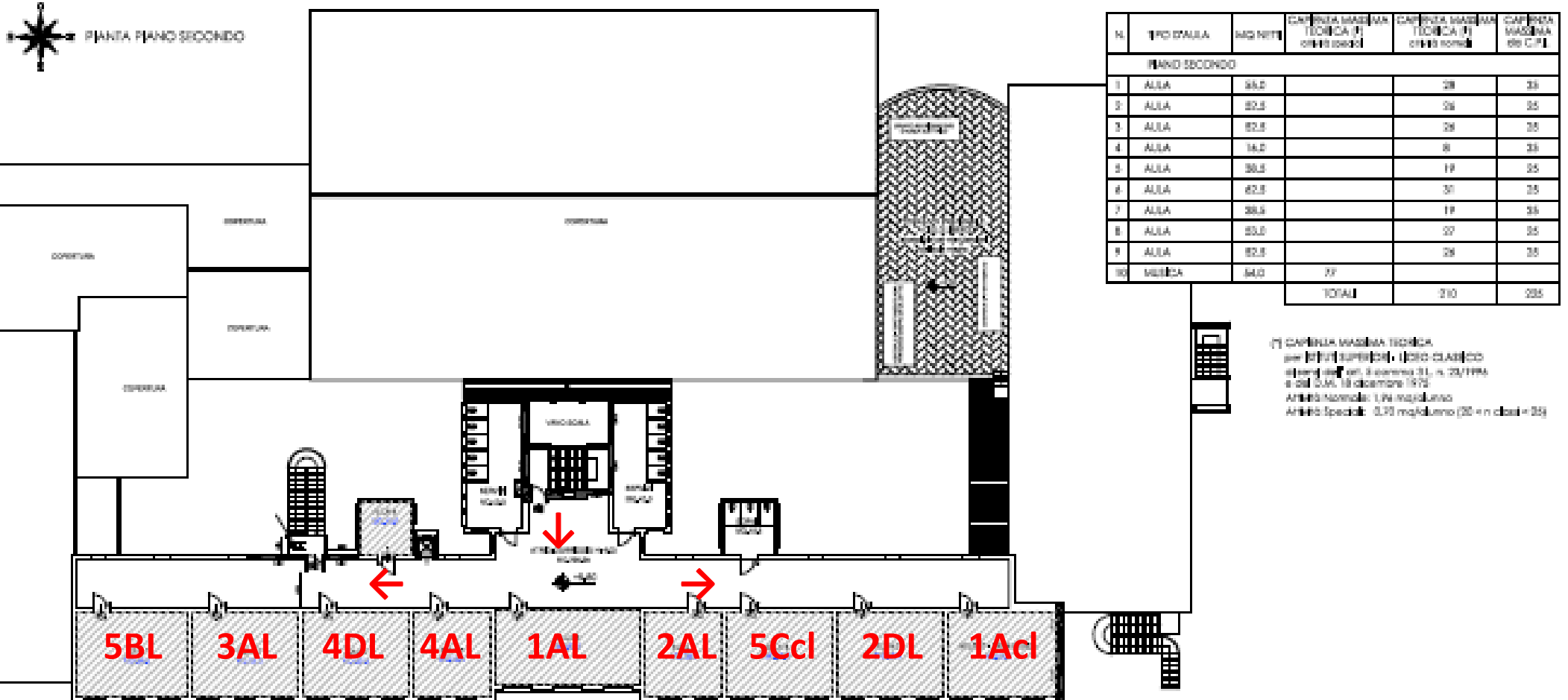


PIANO SECONDO

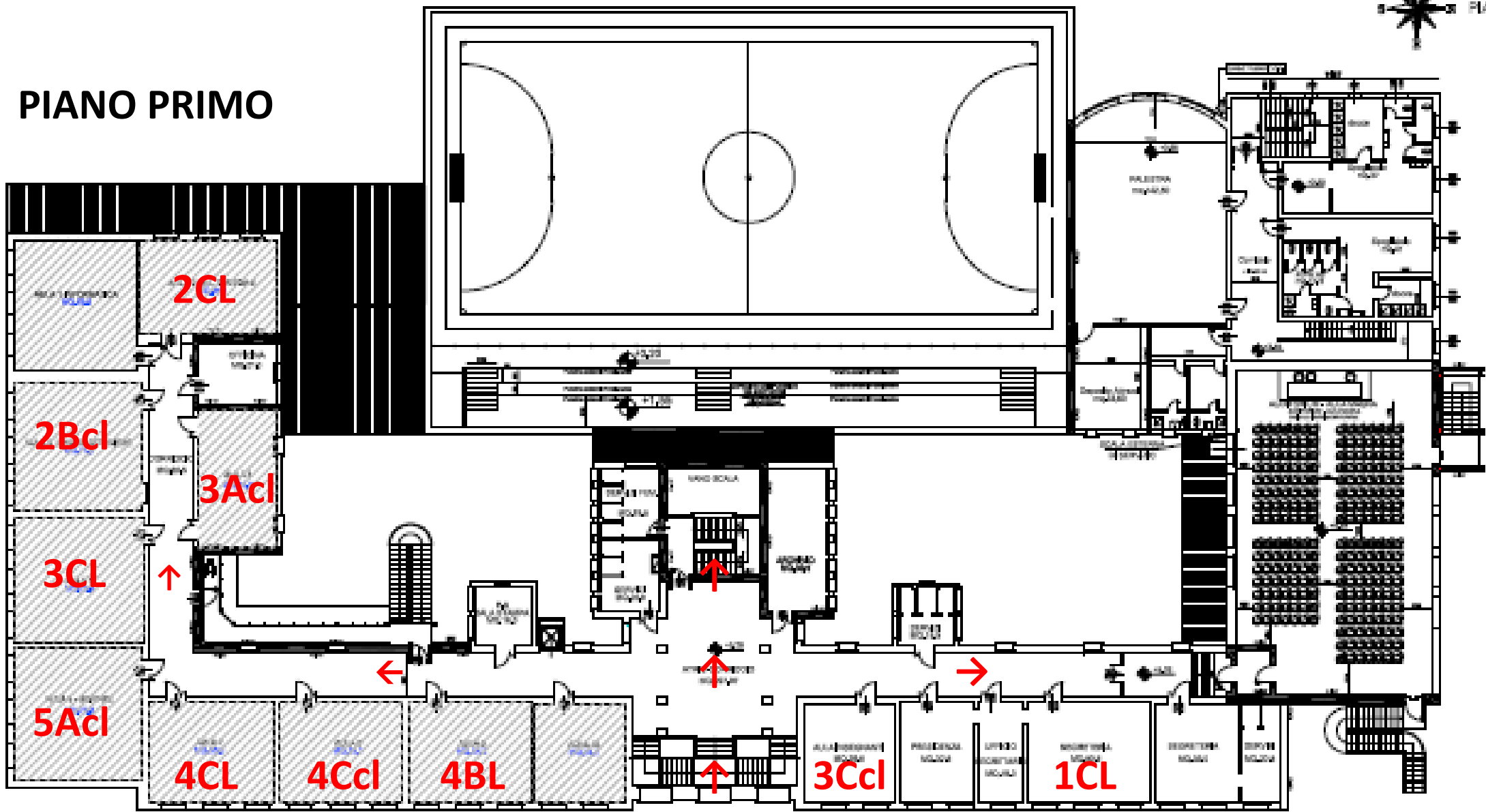


N.	TIPO STUCCO	MQ NETT	CAPACITA' MASSIMA TECNICA (1) (n° di posti)	CAPACITA' MASSIMA TECNICA (1) (n° di posti)	CAPACITA' MASSIMA (n° di C.P.)
PIANO SECONDO					
1	ALLA	64,0		38	38
2	ALLA	60,8		36	36
3	ALLA	62,8		36	36
4	ALLA	14,0		8	33
5	ALLA	36,5		19	35
6	ALLA	62,8		37	36
7	ALLA	36,5		19	36
8	ALLA	60,8		36	35
9	ALLA	62,8		36	35
10	MASCHIA	64,0	27		
TOTALE				310	285

(1) CAPACITA' MASSIMA TECNICA per il tipo STUCCO (1) (GRUPPO CLASSICO) secondo art. 6 comma 11, n. 25/1994 e del D.M. 18 dicembre 1975. Anziché normale: 1/4 mq/studente Anziché speciale: 0,75 mq/studente (20 = n° classi = 35)



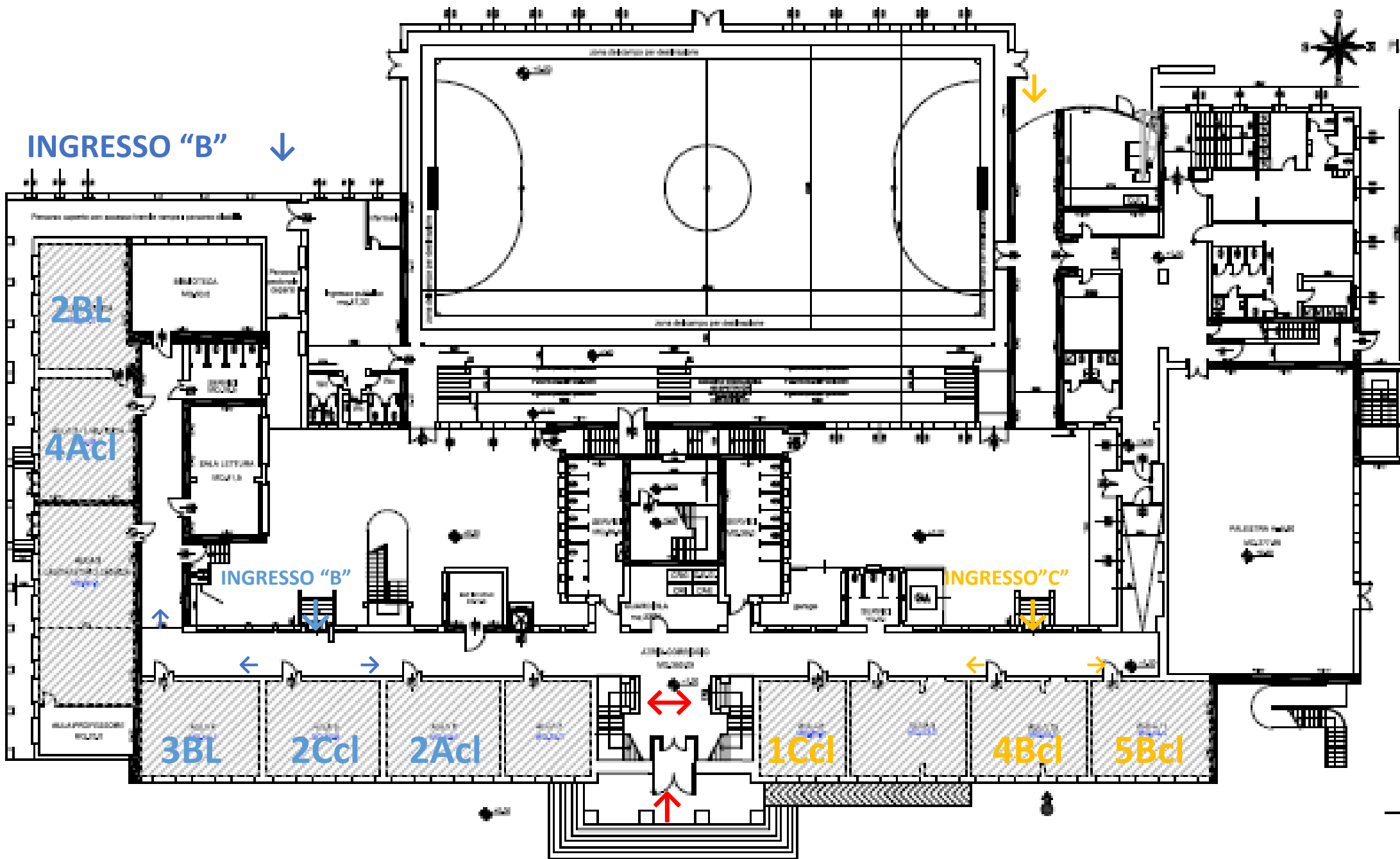
PIANO PRIMO



INGRESSO "C" →



INGRESSO "B" ↓



INGRESSO "A" ↑

PIANO TERRA